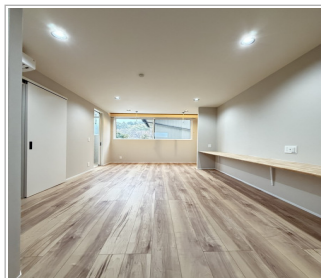


POINT!



山側環状線に出やすく、バス停徒歩2分の通勤通学に優れた立地。近隣にはスーパー、ドラッグストア、コンビニ等の施設多数あります。



家賃

5.0 万円

共益費	4,000 円
敷金	50,000 円
礼金	50,000 円
駐車場	5,500 円

所在地：石川県金沢市高尾町リ38-2  
 間取り：1R  
 間取り詳細：LDK11.8 洋8.2  
 築年月：2025年3月1日  
 入居可能日：2025年12月中旬  
 建物構造：木造  
 交通機関：I Rいしかわ鉄道 金沢駅よりバス35分  
 高尾南一丁目バス停まで 徒歩1分  
 条件：禁煙。土砂災害警戒区域イエローゾーン。  
 取引態様：媒介  
 面積：30.91㎡  
 物件番号：104166472  
 住宅保険：

設備

システムキッチン、IHクッキングヒーター、給湯\_ガス、追い焚き、室内洗濯機置場、独立洗面台、バストイレ別、温水洗浄暖房便座、TVインターホン、インターホン、冷暖房、ウォークインクローゼット、トランクルーム、押入、角部屋、BSアンテナ、インターネット対応、光ファイバー、防犯カメラ、地デジ対応、インターネット月額利用料込み、コンロ2口以上

備考

アパマンショップ 高山不動産  
 三口新町店

Tel: 076-264-8686 Fax: 076-223-1247

石川県知事 (8) 3151

〒920-0944 石川県金沢市三口新町3丁目1番20号

営業時間/9:30~17:00

E-mail: mitsukuchishinmachi@apamanshop-fc.com

所属団体名: (公社)全国宅地建物取引業保証協会石川県本部  
 公取協名: (公社)全国宅地建物取引業協会連合会加盟

最終更新日: 2025年12月5日